

再建だより (第3号)



庫裏表和室のイメージ図

和室 イメージベース
宗務法人 圓福寺 整備工事
2016.05.23 (株) 豊野企画設計

庫裏表和室のイメージ図を見せられると、ここに落慶法要のご導師をお迎えするのはいつになるだろうと思ってしまいます。

私のつたない絵ではじまった第3号。こんな山門ならいいんじゃないかと思われるのではないかと懸念はありますが、設計士さんの描いたイメージ図を掲載して、平面図だけではわからないところもイメージできたのではないのでしょうか。

臨濟宗妙心寺派 圓福寺
千葉市稲毛区穴川町375
電話：043 (251) 9181
FAX: 043 (251) 9549
電子メール: oshou@chiba-enpukuji.com

次号は、第5回打ち合わせの詳細を掲載します。

5月20日の第5回打ち合わせの詳細は、次号に掲載いたします。

基本計画も次第に固まりつつあり、同時に概算建築費も設計士さんの方ではまとまりつつあるものと思っております。概算建築費が出た時点での話ですが、あまりにお寺の資金計画とかけ離れていた場合には、また基本計画を練り直さなければなりません。すると、またまた設計士さんとの打ち合わせとなるのですが、こちらがOKを出すまでが基本設計の業務委託料に含まれているのか心配になりました。今度の打ち合わせの時に聞いてみようと思います。

焼け跡の空き地に、雑草だけは元気よく再生していきます。手を出さないでいると、それこそ草ボーボー状態になるのですが、寺庭婦人の尚美さんが根気よく草取りをしてボーボー状態を免れております。

火災で枯れてしまった赤松と高野槇は植木屋さんに片づけてもらいましたが、それ以外の植木もそろそろ片づけ始めないと藪になってしまいそうです。今まで手をかけていただけに、かえって手を出せずにいるのは火災ショックをいまだに引きずっているのだと思うのですが・・・、そろそろなんとかします。

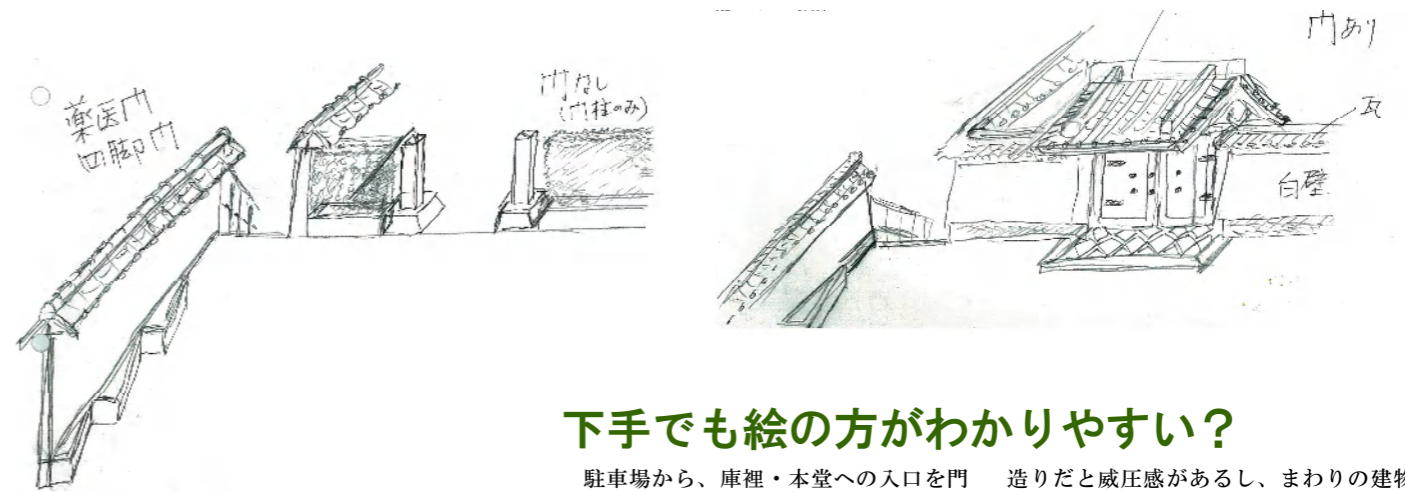


放牛窟糸原圓應老大師の墨跡「虚心」

基本設計

- ・山門の有無？
- ・第三回打ち合わせ (4月19日)
- ・第四回打ち合わせ (5月9日)・・・ファックスにて
- ・第五回打ち合わせ (5月20日)

山門はあった方がいいか？なくてもいいか？



下手でも絵の方がわかりやすい？

駐車場から、庫裡・本堂への入口を門柱だけにするのか、山門を建てるのか、平面図にとらめっこしてもなかなか判断がつかないので、下手ながら絵を描いて考えてみました。

やはり、防犯上のこともありますし、お寺の顔として右のほうがしまりがある感じがします。ただし、あまりいかつい

造りだと威圧感があるし、まわりの建物との調和も考慮しないとイケません。もちろん費用のこともありますし、最終判断は設計士さんに庫裡・本堂も含めたイメージ図を描いていただいてからにしたいと思っています。

目次：

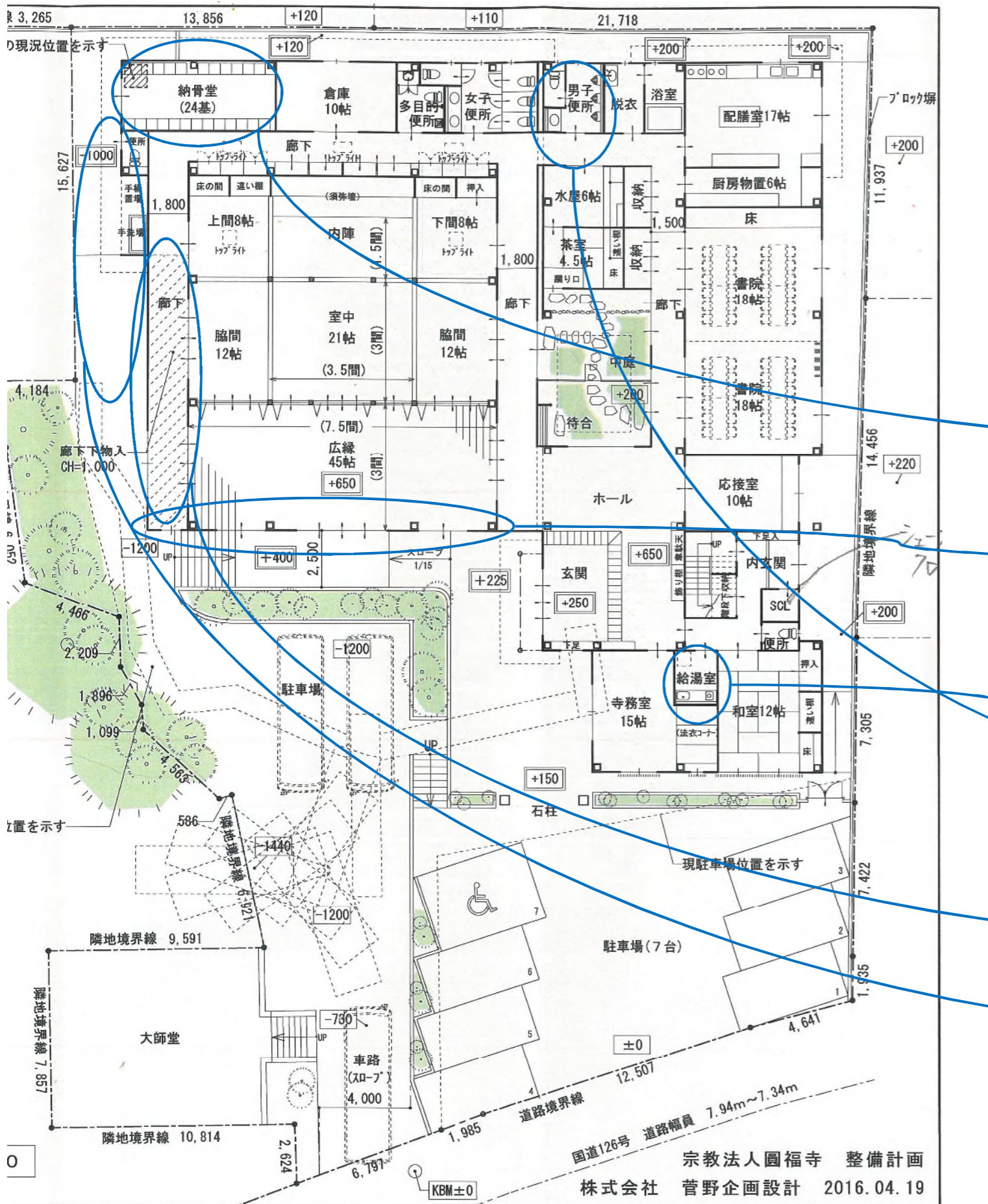
山門について	1
第3回打ち合わせ内容	2~3
第4回打ち合わせ内容	4~5
本堂・玄関イメージ図	6
玄関・書院イメージ図	7
庫裏表和室イメージ図	8
次号予告	8

山門のこと

禅宗七堂伽藍の一つに数えられる山門ですが、正式には「三解脱門」と言われ、それを略して「三門」といいます。五間三戸で二層の巨大な作りが一般的で、有名な所では、石川五右衛門が楼上から「絶景かな、絶景かな。」と言った南禅寺の三門「天下龍門」。千利休像が安置され、その下をくぐらされた秀吉の怒りを買ったという大徳寺の三門「金毛

閣」などがあります。それが、「山門」と通称されるようになっていますが、圓福寺に建てられる山門だと、正式名称は「薬医門」や「四脚門」と言われるものだと思います。





庫裏玄関のホールも広めに作ってあります。また、開口部を大きくとって中庭に面しているので、さらに開放感を感じさせてくれることと思います。

イメージパース
宗教法人 圓福寺 整備工事
2016.05.20 (株)菅野企画設計

今までの書院より少し広げたことで、椅子・テーブル席でも、ゆったりと使うことができます。格天井風に仕上げたことで、禅寺の格調を感じさせてくれます。

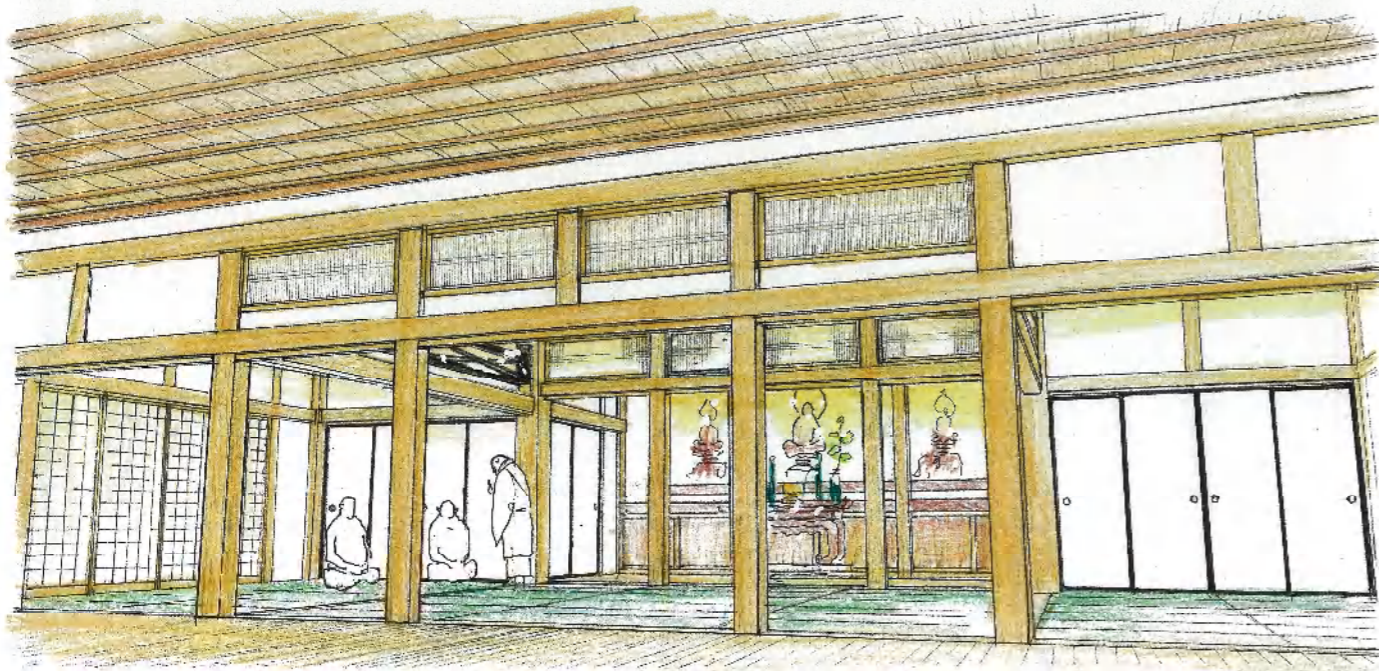


イメージパース
宗教法人 圓福寺 整備工事
2016.05.20 (株)菅野企画設計

5月20日 第5回打ち合わせ

5月20日の第5回打ち合わせの資料に、図面とともにイメージ図を何点か用意していただきました。何度も似たような図面を掲載するより、イメージ図の方がわかりやすいと思いますので、平面図での打ち合わせの記録に先立ち、イメージ図をご紹介します。

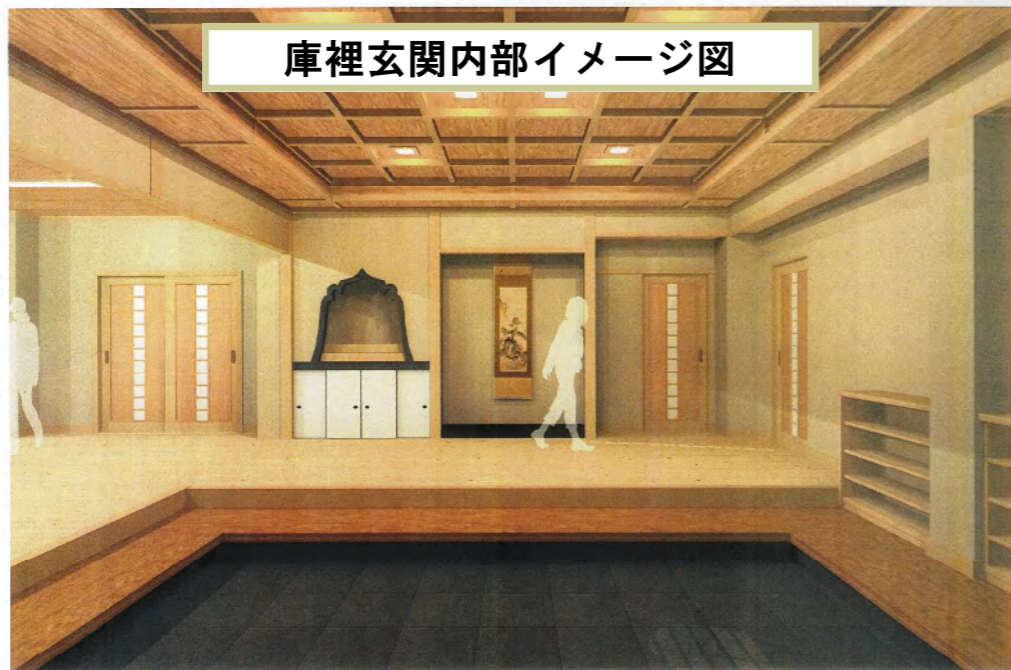
本堂内部イメージ図



本堂内は臨済宗らしく、シンプルで落ち着いた作りになっています。

2016.5
SUBANO
本堂 イメージパース
宗教法人 圓福寺 整備計画
2016.5.20 (株) 菅野企画設計

庫裡玄関内部イメージ図



庫裡玄関は、たくさんのお参りの方がいらしても対応できるように、広く作ってあります。正面の火頭窓のなかには、韋駄天様をおまつりいたします。

玄関 イメージパース2
宗教法人 圓福寺 整備工事
2016.05.20 (株) 菅野企画設計

変更点

・厨房の踏込をなくした。

厨房内部の床を切り込んだ踏込をなくし、安全性を確保すると同時に、床面を広くした。掃出しの開口が大きくなり、物品の出し入れが楽になった。

・表和室の改良

床の間を東側に配置して、下座から出入りできるようにし、主客の動線をスムーズにすることができる。また、給湯室を隣接させ、お茶の出し入れもスムーズにできる。

・寺務室の改良

表和室の改良に伴い、寺務室を拡張できた。法衣室を寺務室内に移して、

法衣コーナーとした。

・大師堂前のスロープの改善

大師堂前のスロープ幅を現行のままに戻した。これにより、庫裡玄関前のスペースが広くなり、開放感が増した。

・駐車場階段の移動

駐車場からの下り階段の配置を変更して、大師堂前のスロープから本堂正面下に向かう右側の擁壁をまっすぐでき、すっきりした印象となった。

・駐車場と建物との境

駐車場と庫裡との間に植栽を設けた。

質問、要望など

I、本堂

・納骨堂について

本堂左奥に納骨堂を考えていましたが、お骨の一時預かりは涅槃精舎のできるの、これをなくして倉庫にする。隣接する内陣真裏の倉庫は、将来的に位牌堂になることも想定しておく。

・本堂の遮音性

前面道路や幼稚園からの音の進入を遮るため、遮音性を考慮した建具にしてもらいたい。



II、庫裡

・表和室の給湯室

表和室と給湯室との間に建具を入れる。

・男子トイレの洗面

禅童会などで大人数の宿泊も考えられるので、今まで通り洗面を二か所設けてほしい。



III、外部

・外倉庫について

本堂西廊下の物入れの天井高が1mで入口が1か所では実用的ではないので、全面建具を入れて物の出し入れができるようにする。

・墓地トイレや流しなど

墓地通路の幅を削りたくないの、建物に組み込むか別棟で考え、本堂西側の壁面は一直線にまとめたい。

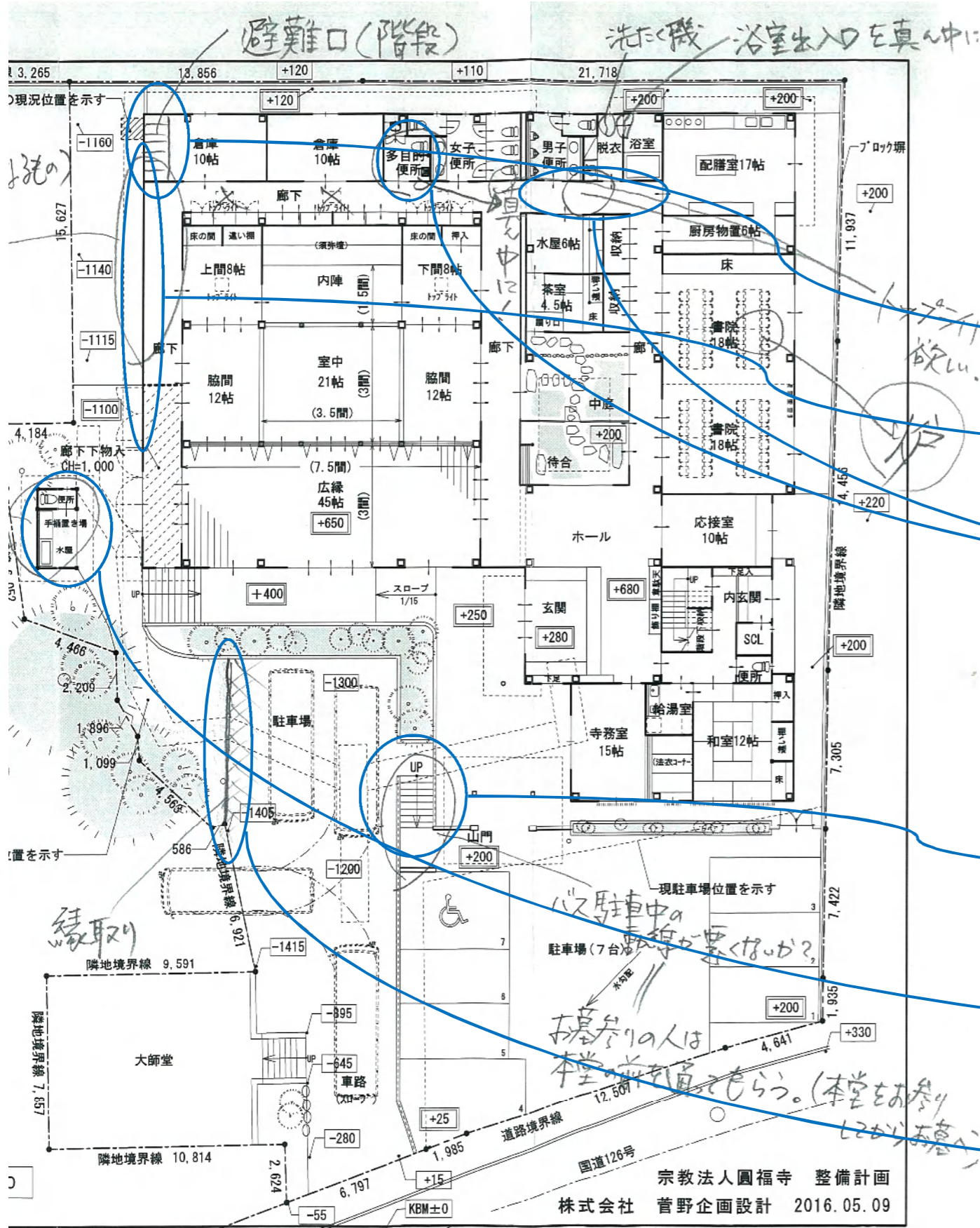


IV、その他

全体の俯瞰図や、ポイントになる場所をイメージ図で見たい。

5月9日 第4回打ち合わせ

5月20日の第5回打ち合わせに先立ち、平面図のPDFファイルをメールで送っていただきました。丁度、月例役員会だったので、さっそく手直しをしてファックスで返送しました。
顔をそろえての打ち合わせの合間に、メールやファックスでのやり取りがあると、打ち合わせも効率的になります。



宗教法人圓福寺 整備計画
株式会社 菅野企画設計 2016.05.09

変更点

- ・納骨室をなくした。**
これまで一時預かりをしていたお骨は、納骨室ではなく涅槃精舎(永代供養塔)でお預かりすることにし、倉庫に変更した。
- ・本堂西床下倉庫の改良**
外に面するところは観音開きの建具にして、物の出し入れをしやすいように改良した。
- ・本堂西側壁面**
墓地用外トイレ、手桶置場、水汲み場を別棟にして、墓地通路の幅を確保し、同時に本堂西側壁面を一直線におさめるようにした。
- ・表和室の給湯室**
表和室から直接入れるように、壁ではなく建具でできることにした。

質問、要望など

I、本堂

- ・避難経路について**
建物全体を見てみると、本堂左奥周辺にだけ外部に出られる場所がないので、避難口を設けてほしい。
- ・本堂西側の採光**
本堂西側に窓等が設けられておらず、採光が不十分だと思う。暗い印象の本堂ではなく、明るいイメージの本堂が望ましい。ただし、西日をどのように遮るのかなど、ご提案いただきたい。
- ・トイレ等奥の部分について**
前述の採光が確保できれば、本堂裏側のトップライトは不要となるのではないだろうか。かえって、男子便所前はどこからの採光もなく、この場所にはトップライトが必要だと思う。
多目的便所を設けていただき、体の不自由な方への配慮もされますが、これを男女便所の間に配置して、廊下からまっすぐ入れるようにしたほうがより使い勝手がいいと思う。



II、外部

- ・駐車場からの階段について**
下の駐車場にマイクロバスが駐車している時の、お墓への動線が悪いのではないかと意見があったが、お墓参りの人は本堂の前を通過して、本堂にお参りしてからお墓に行くので、この階段についてはそのままとする。
- ・墓地トイレ、流しなどについて**
手桶置場は現在のものをそのまま使用する予定ですが、別棟としては少し大きすぎ、せっかくの庭が狭くなるのでもっとコンパクトにしてほしい。また、お線香を点ける場所や、燃えカスの安全な捨て方も考えなければならない。
- ・下駐車場について**
駐車場と墓地への園路との境を明確にする。